	LYCÉE CANTAU ANGLLET ORGANISATION DE CHANTIER TERMINALE	
	12/10/06 tp1-autocad.odt Ph Lawrence	autocad, page 1/3

TD n° 1

Durée : 4 h

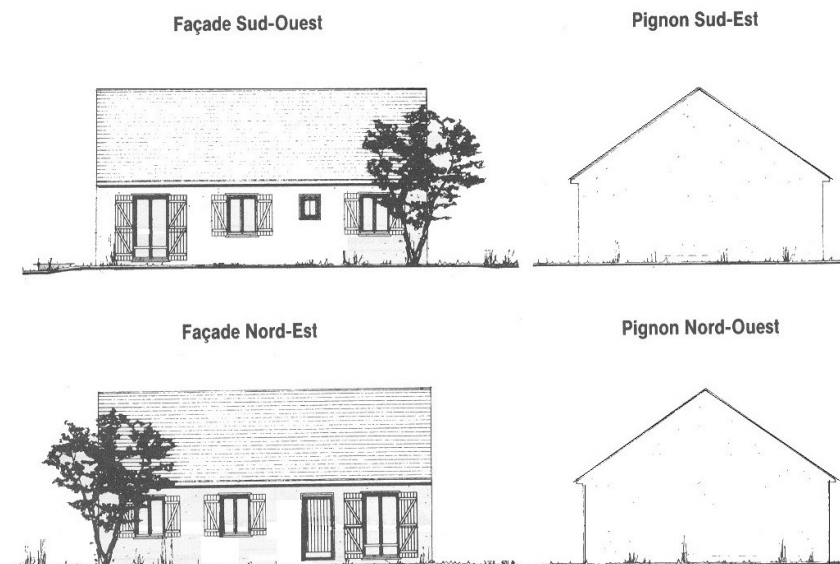
Pré-requis : terminologie du bâtiment, lecture de plan, échelle, cotation.

Objectif : maîtrise de l'outil informatique de DAO

Dessin de Bâtiment

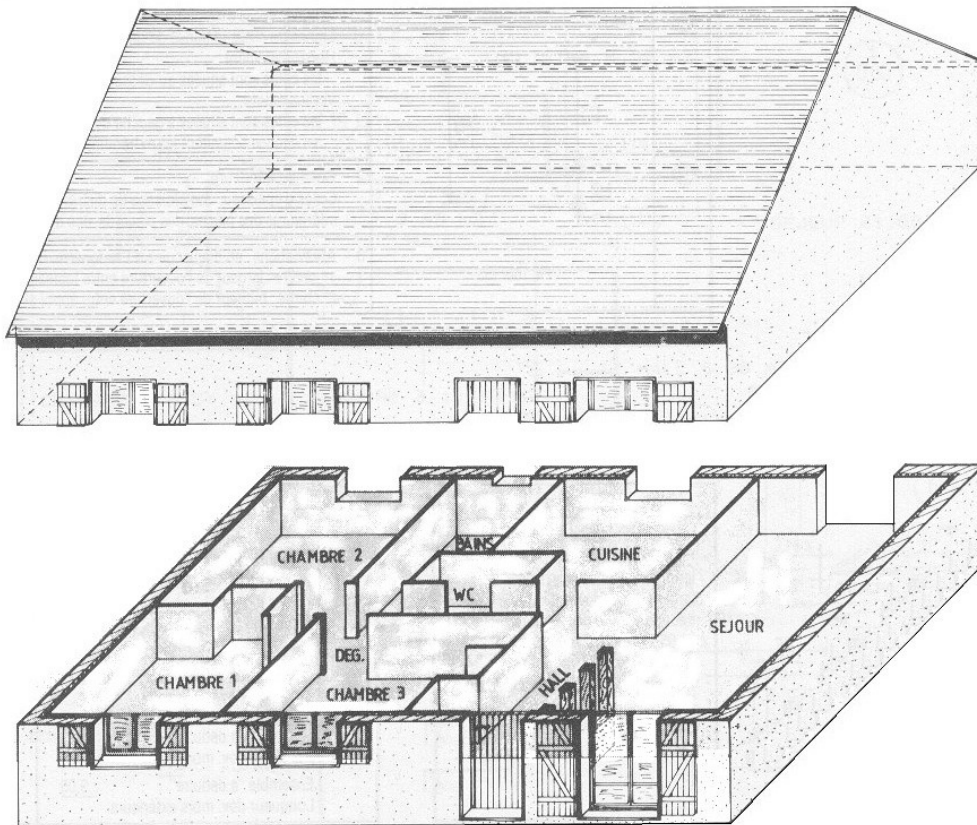
Réalisation d'une vue en plan sous Autocad

1/-Projet



Travail demandé : à partir de la vue en perspective coupée à +1.00 m du pavillon, des vues des façades et des données complémentaires suivantes, effectuer la vue en plan du rez-de-chaussée à l'aide d'Autocad. Prévoir une impression au format A3 à l'échelle 1/40^{ième}.

Consignes : hauteur des écritures : cotation 2,5 mm, nomenclature 4 mm ; arial. Utilisation de différents calques. Cotations demandées en mm.



2/-Données complémentaires (*)

Cotes extérieures totales : 11,05x8,10 m

Epaisseur totale des murs porteurs et doublages thermiques : 0,34 m

(enduit : 2 cm, blocs maçonnerie : 20 cm, doublage isolant : 12 cm)

Epaisseur des cloisons intérieures : 5 cm

Portes de communication intérieures : largeur du tableau : 0,8 m, section du dormant : 5 cm x 5 cm
(l'ouvrant a donc une largeur de 70 cm)

2.1/-Dimensions des pièces

Dimensions chambre 1 : 2,71x3,39 m (+ placard : 0,9x0,6 m)

Dimensions chambre 2 : 2,71x3,38 m (+ placard : 0,91x0,6 m)

Dimensions chambre 3 : 2,82x3,21 m (+ 2 placards : 0,6x1,06 et 0,6x1,05 m)

Dimensions couloir : 4,32x0,90 m

Dimensions SdB : 1,6x3,21 m (entrée SdB : largeur :0,8 m)

Dimensions cuisine : 2,89x3,21 m

Dimensions WC : 1,85x0,85 m

Dimensions séjour et hall d'entrée : à déterminer

2.2/-Longueurs des cloisons séparatives :

Ch1/Ch3 : 3,26 m

Ch2/Bain : 3,26 m (idem cuisine/séjour)

Partie commune entre SdB et cuisine : 2,31 m

2.3/-Fenêtres et portes

2.3.1/-Dimensions :

Fenêtres : 100/135 cm

Portes fenêtres : 120x215 cm

Entrée : 93x222 cm

SdB (1 vantail) : 60x75 cm

2.3.2/-Position des axes des ouvertures

Façade entrée (position à partir de l'angle extérieur de la ch1)

FE ch1 : 1,69 m

FE ch3 : 4,51 m

PE Hall : 7,395 m

PF séjour : 9,36 m

Façade cuisine (position à partir de l'angle extérieur de la ch2)

FE ch2 : 1,69 m

FE SdB : 3,90 m

FE cuisine : 6,17 m

PF séjour : 9,20 m

(*) certaines côtes ou dispositions sont laissées à votre libre choix.